

富士通ストレージシステム エターナス

ETERNUS SN200 MDS series

ファイバチャネルスイッチ

企業が取り扱う情報量が
増加しつづける社会において、
ビジネス成功の鍵となる
「システムの効率的運用」を支える
ETERNUS SN200 MDS series
ファイバチャネルスイッチ



MDS9120
最大20ポート

MDS9216
最大64*ポート

MDS9506
最大192ポート

MDS9509
最大336ポート

MDS9513
最大528ポート

*16ポートFCモジュール (2Gbps、本体固定) および、48ポートFCモジュール (4Gbps) を搭載した構成の場合

柔軟なモデル構成

SN200 MDS seriesは、SANの規模やコスト等の要件によって最大ポート数が20~528ポートの5モデルから選択できます。転送能力は最大4Gbps(全二重)[注:MDS9120は最大2Gbps(全二重)]です。

VSAN (Virtual SAN) がもたらす高可用性

SN200 MDS seriesが持つVSAN機能は、同じMDS seriesのハードウェア内を、ポート単位で複数のSANに分割可能にします。これによりVSANの構成変更や設定変更は他のVSANに影響せず、システム全体のスループットが落ちることもありません。トラフィックの分離とセキュリティは各VSAN毎に設定できます。また、異なるシステムに対して共通のSANインフラを使用することが可能であり、TCO削減に有効です。

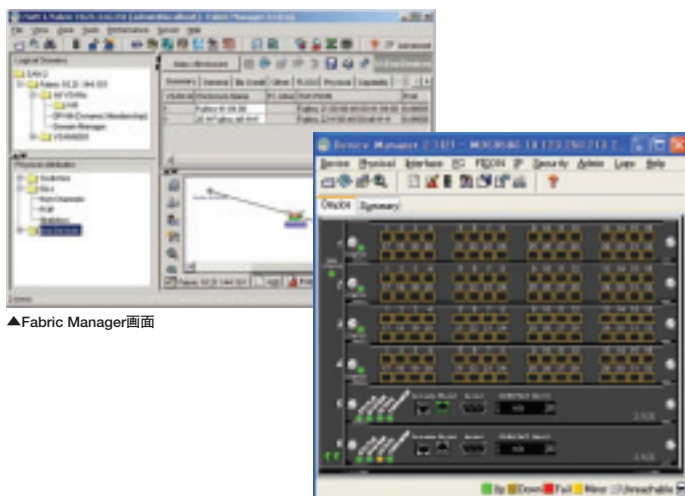
FCIP (Fibre Channel over IP) をサポート

FCIPはファイバチャネルコマンドをIPネットワーク経由で通信することのできるプロトコルです。SN200 MDS series (注:MDS9120を除く) はGbEインターフェースをサポートしており、これによりWANを介した遠隔地へのデータコピーが可能です。また、エクステンデッド・リモート・アドバンスド・コピー機能*と連携したディザスタリカバリーシステムを構築できます。

*ETERNUS4000、ETERNUS8000ディスクアレイが持つ機能

SN200 MDS seriesの容易な管理

SN200 MDS seriesを管理するためのツールにはFabric Manager/Device Managerがあります。WEBブラウザを使用してSN200 MDS seriesにアクセスし、装置のステータスのモニタや、各種設定が行えます。



▲Fabric Manager画面

▲Device Manager画面

ETERNUS SN200 MDS seriesの装置仕様

モデル	MDS9120	MDS9216	MDS9506	MDS9509	MDS9513
転送能力 (ポートあたり)	ファイバチャネル： 2Gbps(全二重)、1Gbps(全二重)	ファイバチャネル：4Gbps(全二重)、2Gbps(全二重)、1Gbps(全二重) ギガビットイーサネット：1Gbps(全二重)			
アーキテクチャー	—		Dual Crossbar		
最大フレームサイズ	2,112バイト				
サービスクラス	クラス2、3、F				
メディアタイプ	SWL*1	SFP*2			
	LWL*1				
最大ポート数	20	64*3	192	336	528
最大接続距離	SWL SFP適用時	300m(2Gbps)、500m(1Gbps)			
	LWL SFP適用時	10km(2Gbps、1Gbps)	10km(4Gbps*4、2Gbps、1Gbps)		
ファブリックサービス	ネームサーバ、RSCN、ログインサービス、In-order delivery、ゾーニング、VSAN、PortChannel、Fabric Manager、IVR(Inter VSAN Routing、オプション)、FCIP(オプション)				
外部インターフェース	イーサネット(10/100Base-T)、RS232C				
外形寸法 (W×D×H) [mm]	437×587×44.5	440×576×133	441×553×311	441×468×623	441×711×623
最大質量 [kg]	11.4	32	56	78	171
電源条件	電圧	AC100V～240V			AC200V～240V
	相数	単相			
	周波数	50Hz/60Hz			
最大所要電力 [W]	220	608	1,845	2,810	3,750
最大発熱量 [kJ/h]	795	2,190	6,645	10,118	13,500
周囲環境条件 (動作時)	温度	5～35℃			
	湿度	20～80%			

*1: SWL(短波長)/LWL(長波長)

*2: Small Form-Factor Pluggable

*3: 16ポートFCモジュール(2Gbps、本体固定)および、48ポートFCモジュール(4Gbps)を搭載した構成の場合

*4: 搭載するSFPモジュールによっては、最大接続距離が4km(4Gbps)となります。

- 記載の会社名、製品名、名称等の固有名称は各社の商標または登録商標です。
- その他、本カタログに記載されている名称には必ずしも商標表示をしております。
- このカタログに記載されている製品については、改良のために予告なしに仕様、デザイン等を変更する場合がありますのでご了承ください。

 **すべてをグリーンにします** 富士通は、省資源・省エネ・リサイクルなど、製品のライフサイクル全体で環境に配慮しています。

安全に関するご注意

●**ご使用の際は、マニュアルの「安全上のご注意」をよくお読みの上、正しくお使いください。**
水、湿気、ほこり、油煙などの多い場所に設置しないでください。火災、故障、感電などの原因となることがあります。表示された正しい電源・電圧でお使いください。

製品・サービスについてのお問い合わせは

富士通コンタクトライン **0120-933-200**

受付時間 9:00～17:30 (土・日・祝・年末年始を除く)

富士通株式会社 〒105-7123 東京都港区東新橋1-5-2 汐留シティセンター