

FUJITSU Storage ETERNUS BE50
バックアップアプライアンス
ServerView アップデート
における留意事項

改版履歴

版数	改版日	変更内容
1.0 版	2013 年 7 月	初版
2.0 版	2014 年 5 月	<p>ServerView エージェントのアップデート手順変更に伴い、以下を変更しました。</p> <ul style="list-style-type: none"> ■ 「はじめに」の<ETERNUS BE50 サポート ServerView 版数>に以下を追加。 <ul style="list-style-type: none"> ・ServerView エージェント V6.30.08 （2014 年 5 月登録） ・ServerView RAID Manager V5.8.5 （2014 年 5 月登録） ■ 「1.2 ServerView エージェントのアップデート手順」で、プログラムの変更の手順を削除。 ■ 「ServerView エージェントのインストール内容変更手順」は、アップデート手順として必須となったため、2 章から 1.3 章に変更。 ■ 上記の変更に伴い、「ServerView RAID Manager のアップデート手順」を 1.3 章から 1.4 章に変更

はじめに

ETERNUS BE50 は、予めインストールされた、ServerView エージェントおよび ServerView RAID Manager が動作しています。

本書は、これら ServerView 製品に対するアップデート手順等の留意事項を記載しています。

<ETERNUS BE50 サポート ServerView 版数>

■ ServerView エージェント

- ServerView エージェント V5.51.06
- ServerView エージェント V6.12.02 (2013 年 7 月登録)
- ServerView エージェント V6.30.08 (2014 年 5 月登録)

■ ServerView RAID Manager

- ServerView RAID Manager V5.5.2
- ServerView RAID Manager V5.6.4 (2013 年 7 月登録)
- ServerView RAID Manager V5.8.5 (2014 年 5 月登録)

第2版

2014 年 5 月

目次

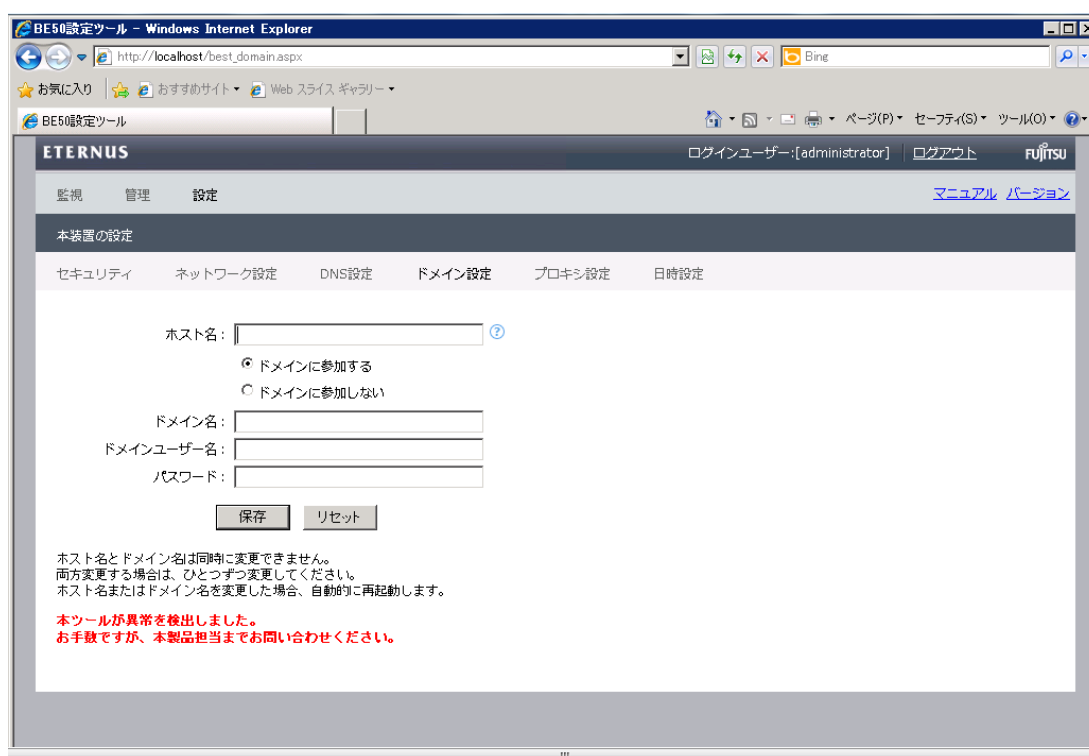
改版履歴	1
はじめに	2
第 1 章 ServerView のアップデート	4
1.1 ServerView エージェントアップデート後の BE50 設定ツールのエラー	4
1.2 ServerView エージェントのアップデート手順	5
1.3 ServerView エージェントのインストール内容変更手順	6
1.4 ServerView RAID Manager のアップデート手順	9

第1章 ServerViewのアップデート

1.1 ServerView エージェントアップデート後のBE50設定ツールのエラー

ServerView エージェントのインストール時に、「Windows Management インテグレーション」を選択(デフォルトで選択されています)した状態でアップデートを実施した場合、「BE50設定ツール」の「ドメイン設定」画面において、[ホスト名]、[ドメイン名]が表示されなくなる場合があります。また、次のメッセージが表示/記録されます。

「本ツールが異常を検出しました。
お手数ですが、本製品担当までお問い合わせください。」



この状態を回避するためには、ServerView エージェントの「Windows Managementインテグレーション」の機能を解除する必要があります。

操作手順は、本書の「1.2 ServerView エージェントのアップデート手順」および、「1.3 ServerView エージェントのインストール内容変更手順」をご覧ください。

1.2 ServerView エージェントのアップデート手順

ServerView エージェント V6.30.08へのアップデートインストール手順を説明します。

※アップデートはETERNUS BE50にキーボード・マウス・ディスプレイを接続して行います。

以下の URL からダウンロードファイルを入手し、アップデートを実施願います。

「FUJITSU Storage ETERNUS BE50」>「ダウンロード」

<http://storage-system.fujitsu.com/jp/products/dedupe/be/tool/>

プログラム名:「ServerView エージェント」

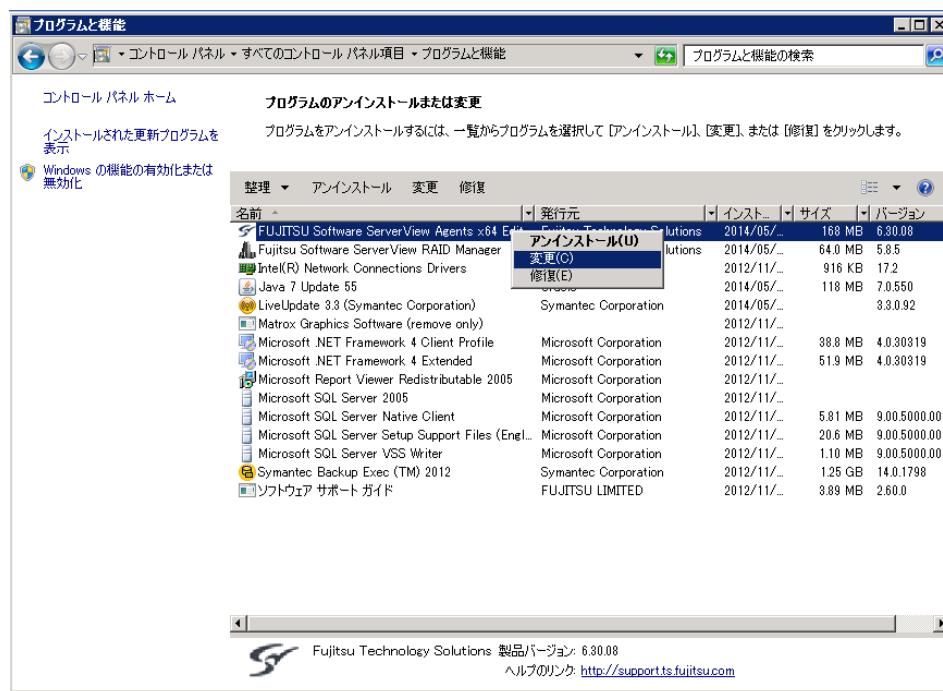
詳細な手順についてはServerView エージェントのマニュアルをご覧ください。

1.3 ServerView エージェントのインストール内容変更手順

ServerView エージェントのアップデート後に「Windows Management インテグレーション」を使用しない設定に変更する必要があります。その手順を説明します。

- ① 「コントロールパネル」→「プログラムと機能」を選択します。

Fujitsu Server View Agents x64 Edition を選択し、変更をクリックします。



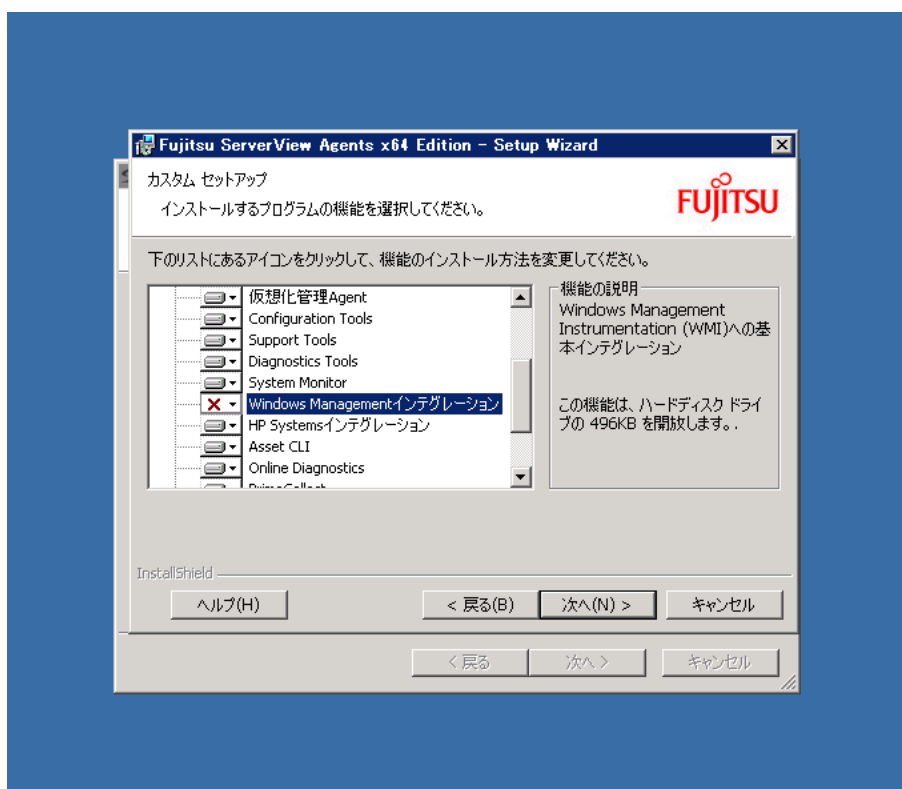
- ② 画面上の指示に従います。
③ プログラムの保守画面で変更(M)を選択します。



- ④ カスタムセットアップ画面で「Windows Management インテグレーション」を選択し、「この機能を使用できないようにします。」の状態にします。この機能を使用した場合、BE50 設定ツールのドメイン画面の表示に失敗する可能性があります。



- ⑤ 画面上の指示に従い、セットアップを完了させます。



1.4 ServerView RAID Managerのアップデート手順

ServerView RAID Manager V5.8.5 へのアップデートインストール手順を説明します。

※アップデートはETERNUS BE50にキーボード・マウス・ディスプレイを接続して行います。

以下のURLからダウンロードファイル入手し、アップデートを実施願います。

「FUJITSU Storage ETERNUS BE50」>「ダウンロード」

<http://storage-system.fujitsu.com/jp/products/dedupe/be/tool/>

プログラム名:「ServerView RAID Manager」

詳細な手順についてはServerView RAID Managerのマニュアルをご覧ください。

FUJITSU Storage ETERNUS BE50 バックアップアプライアンス

ServerView アップデートにおける留意事項

P3AM-7472-02Z0

発行日 2014 年5月

発行責任 富士通株式会社

- 本書の内容は、改善のため事前連絡なしに変更することがあります。
- 本書の内容は、細心の注意を払って制作致しましたが、本書中の誤字、情報の抜け、本書情報の使用に起因する運用結果に関しましては、責任を負いかねますので予めご了承願います。
- 本書に記載されたデータの使用に起因する第三者の特許権およびその他の権利の侵害については、当社はその責を負いません。
- 無断転載を禁じます。